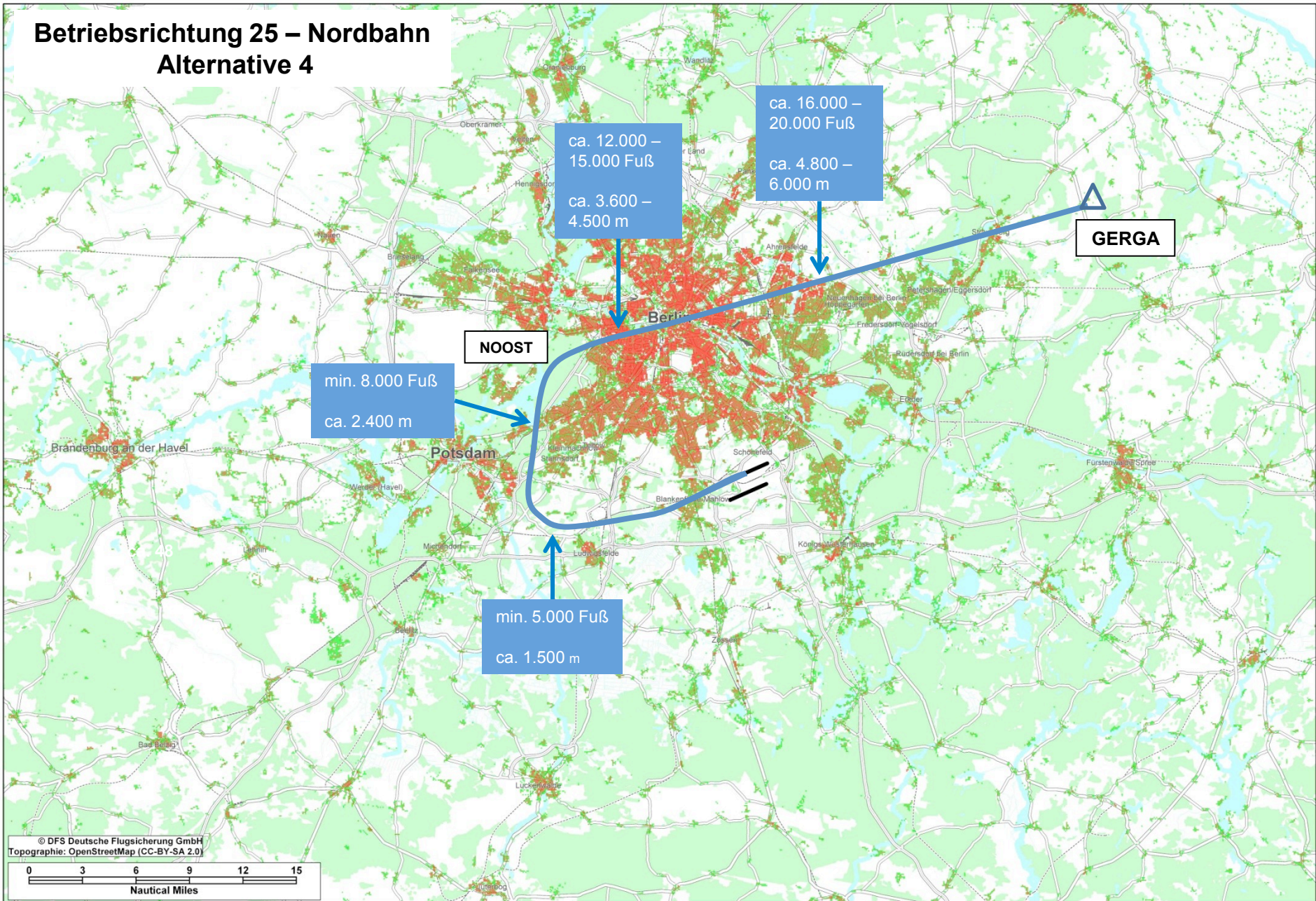
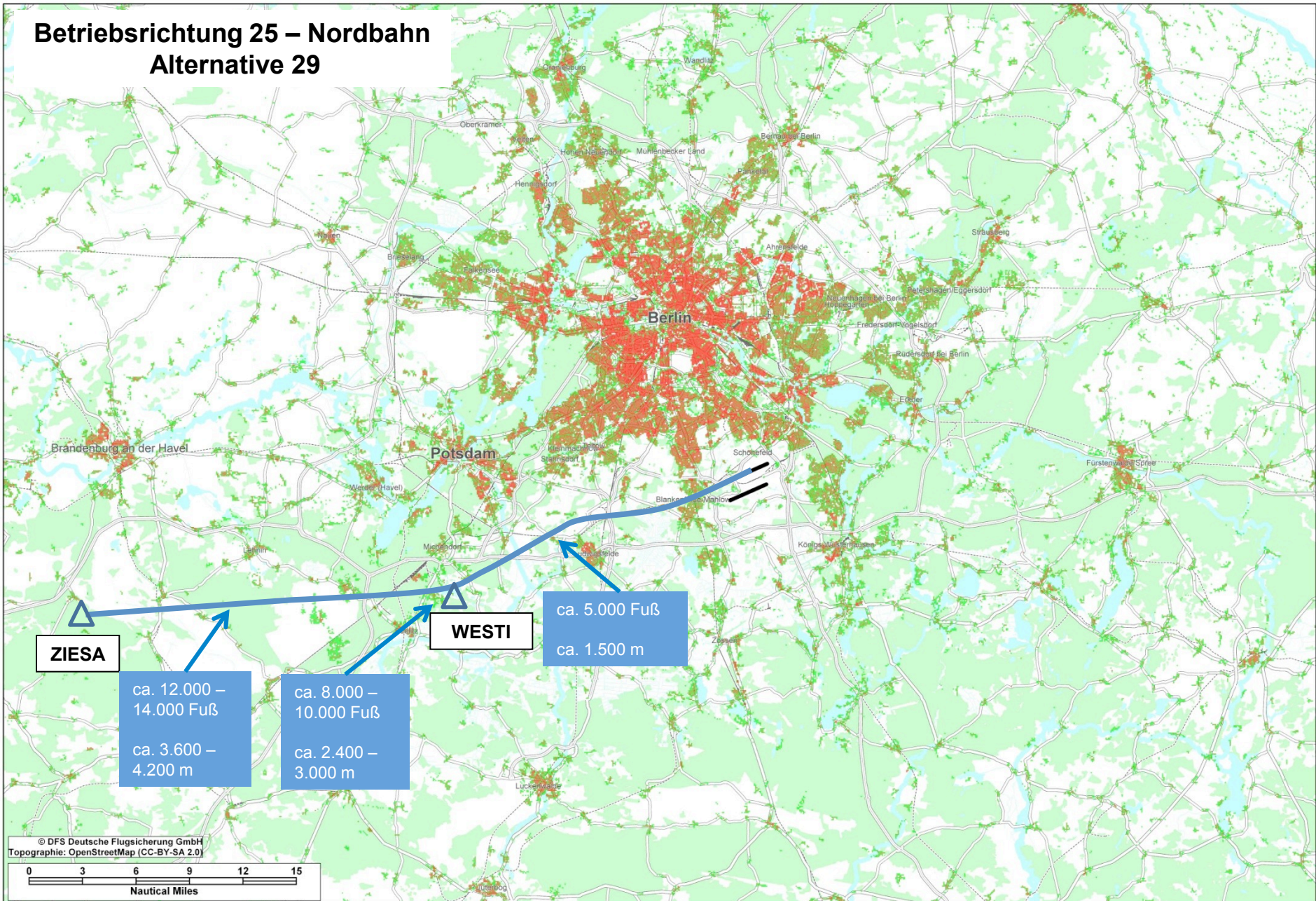


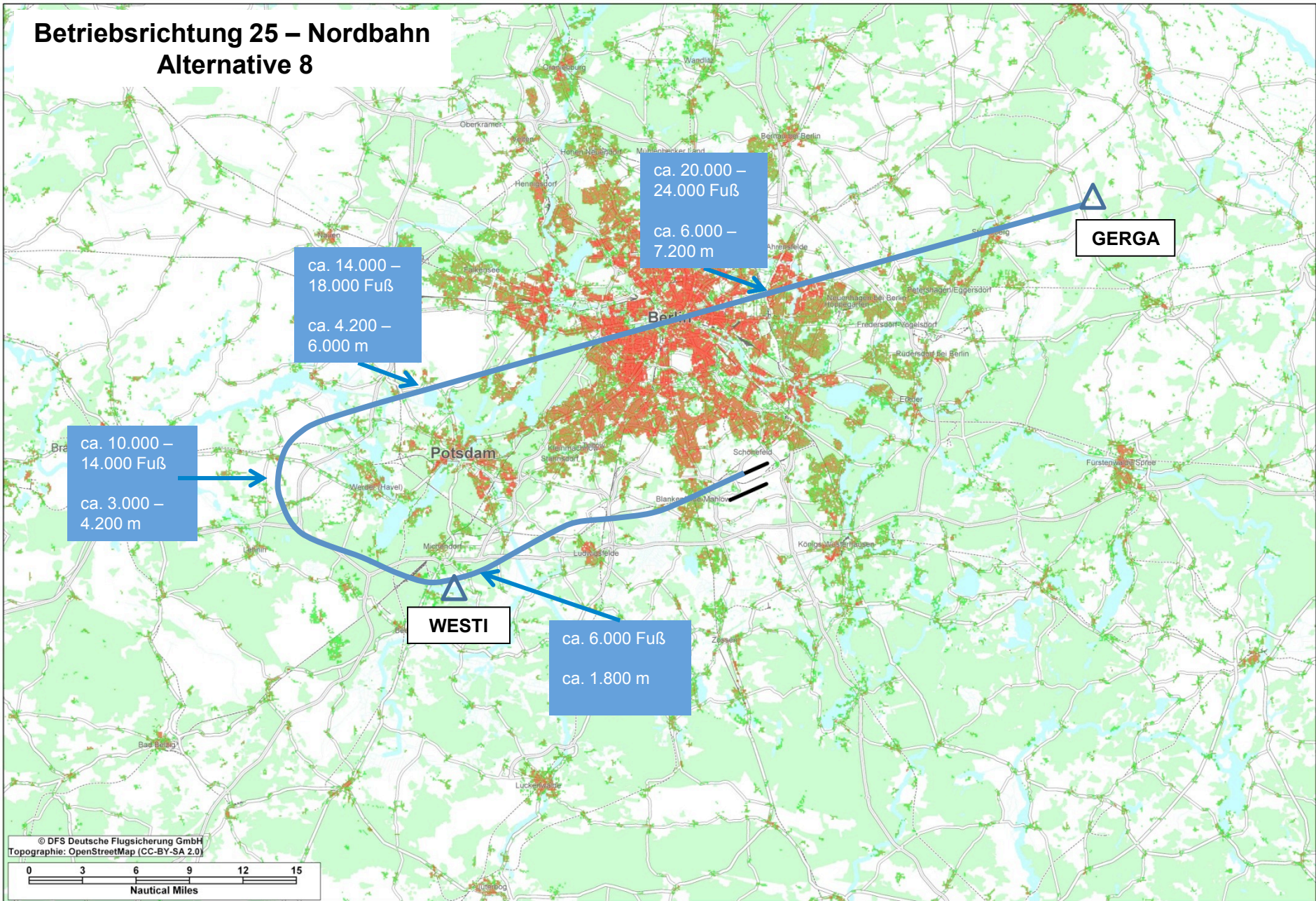
Betriebsrichtung 25 – Nordbahn Alternative 4



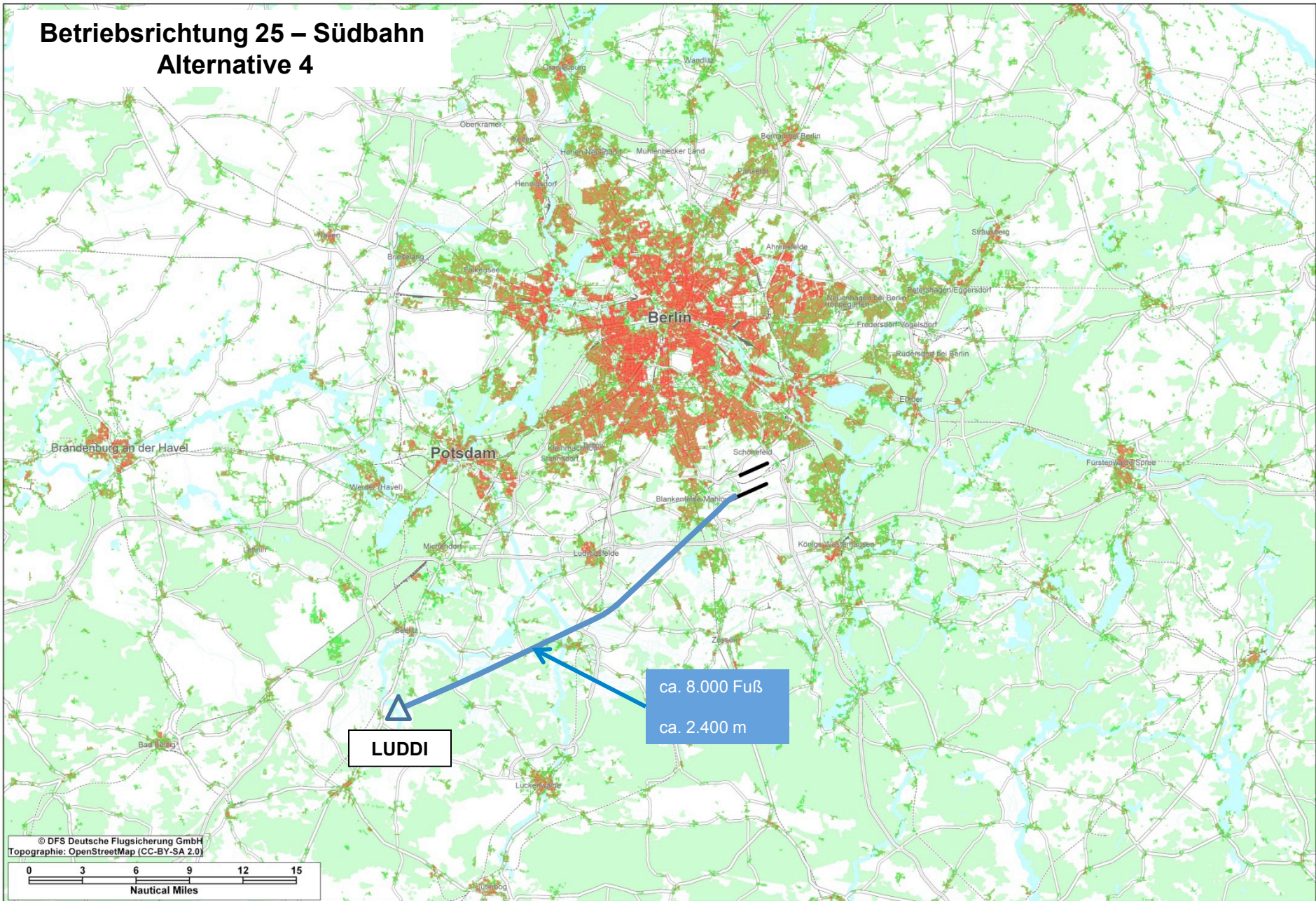
Betriebsrichtung 25 – Nordbahn Alternative 29



Betriebsrichtung 25 – Nordbahn Alternative 8



Betriebsrichtung 25 – Südbahn Alternative 4



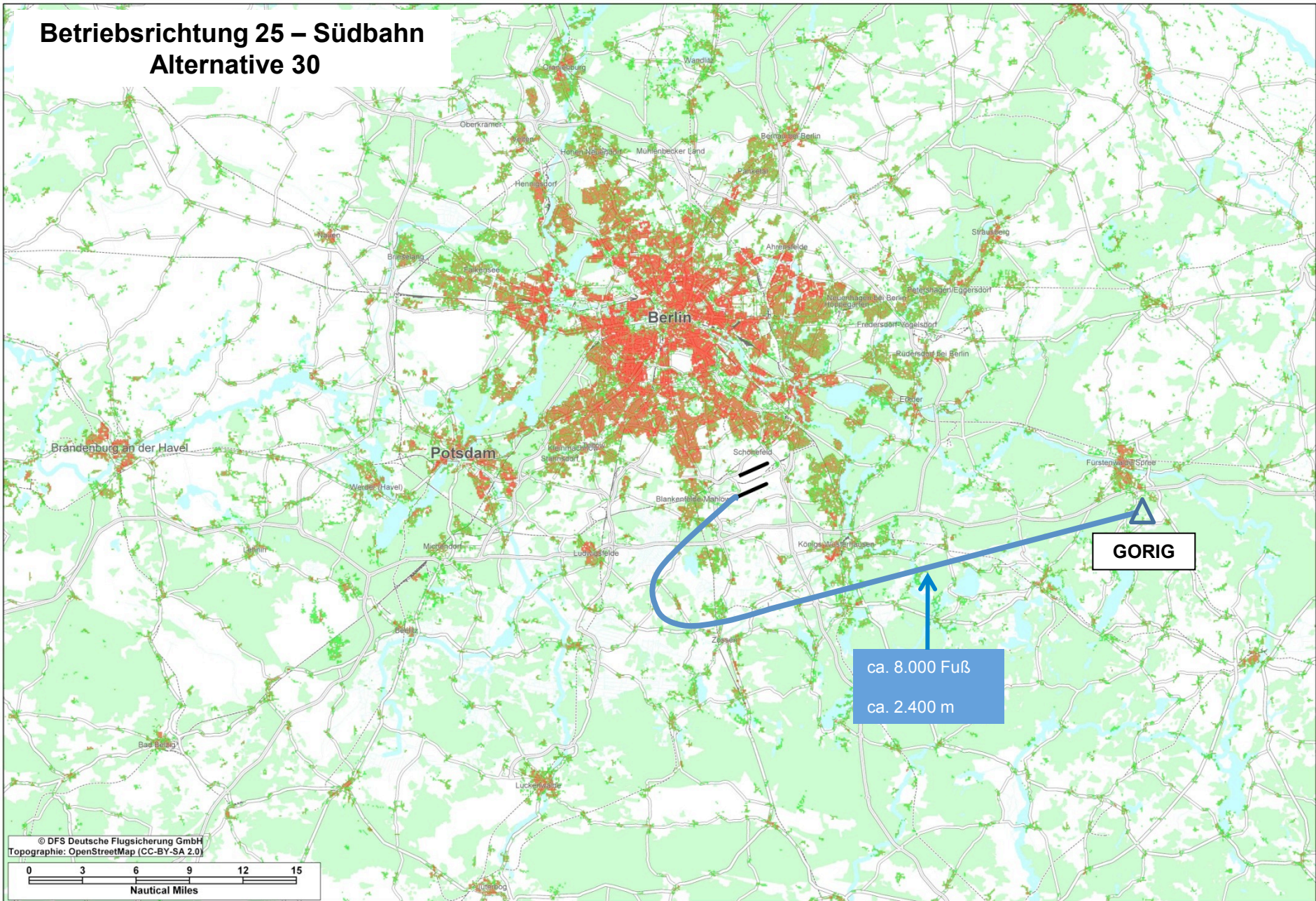
LUDDI

ca. 8.000 Fuß
ca. 2.400 m

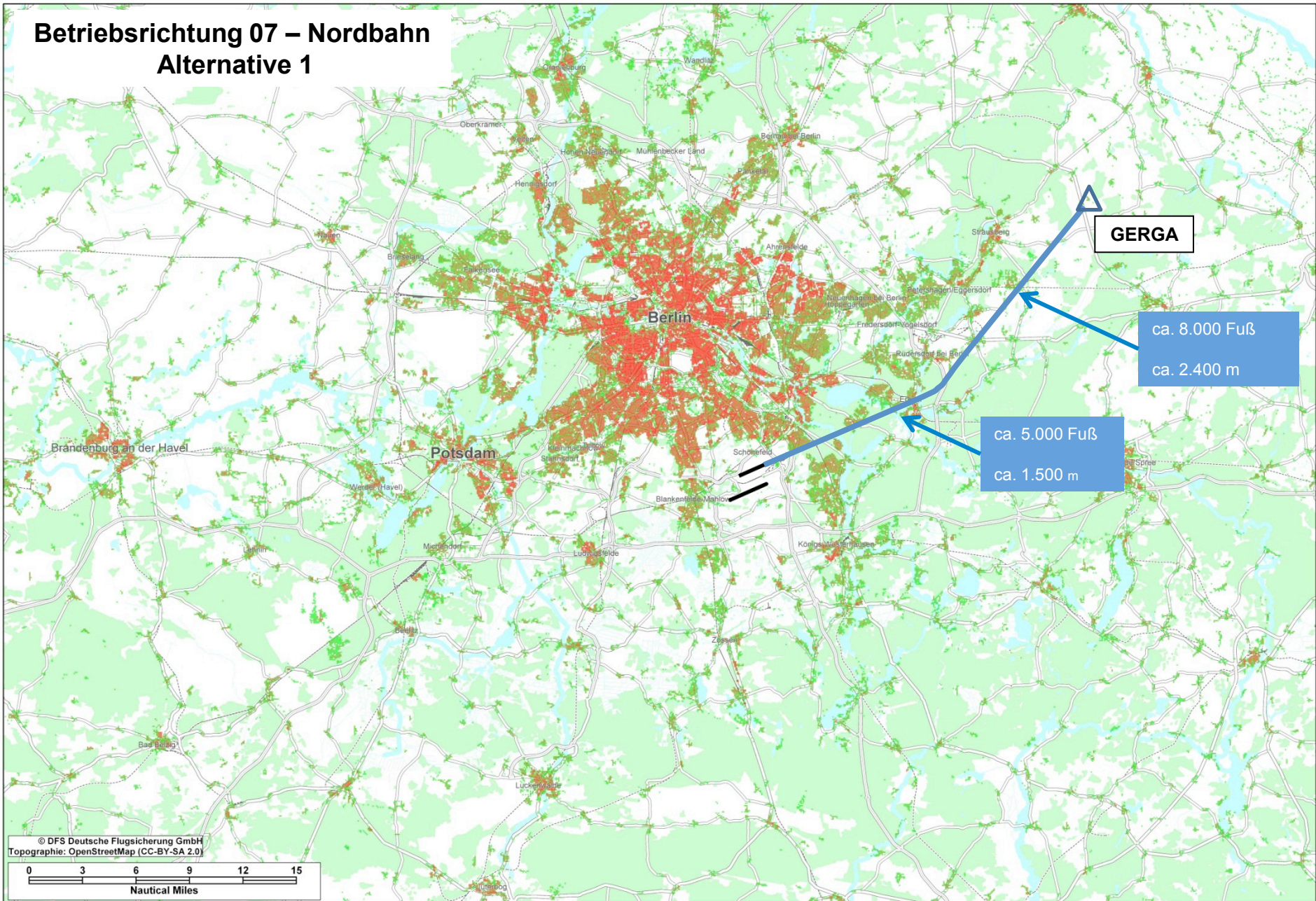
© DFS Deutsche Flugsicherung GmbH
Topographie: OpenStreetMap (CC-BY-SA 2.0)



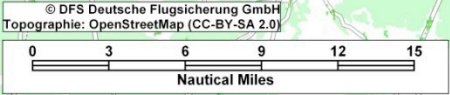
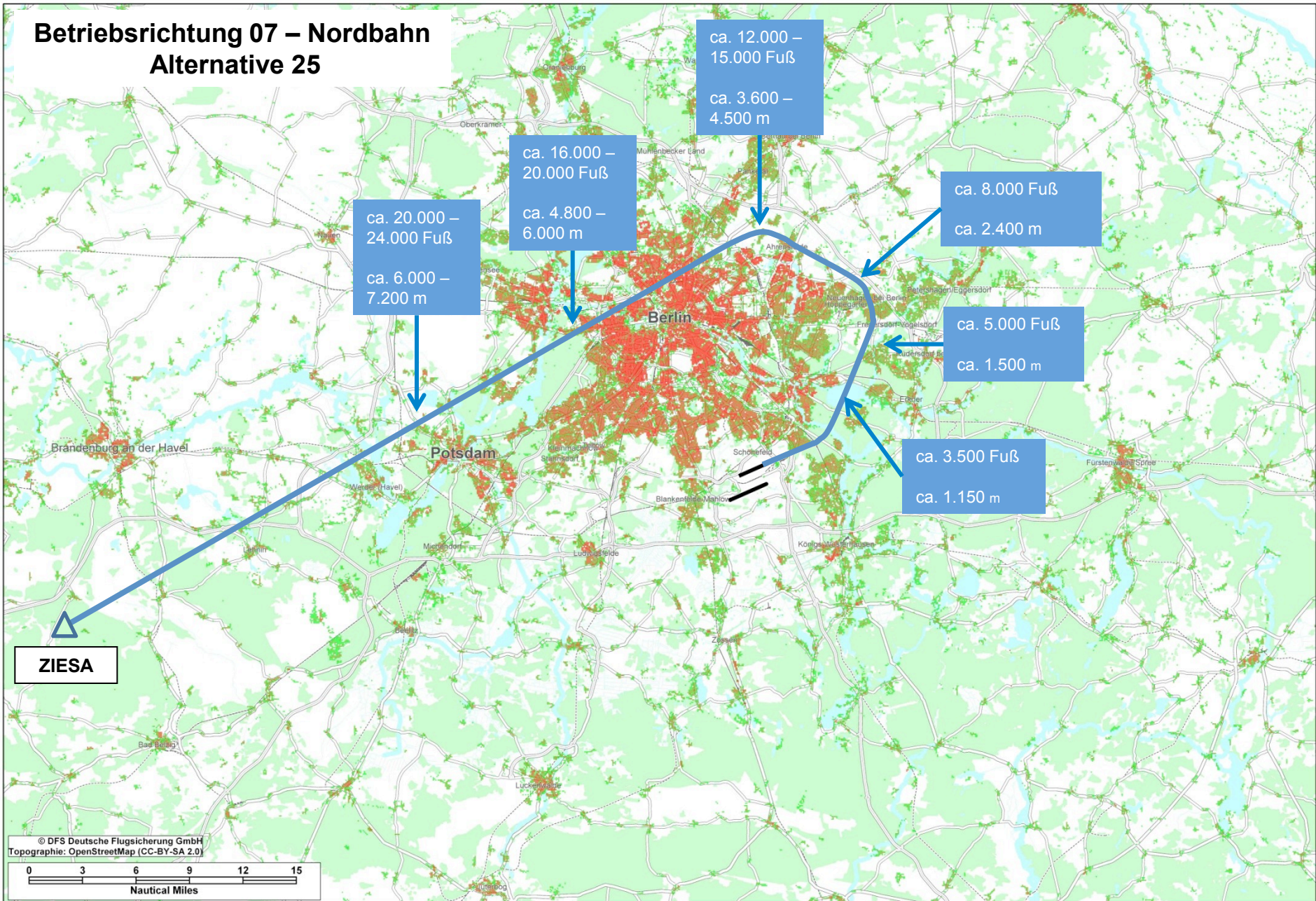
Betriebsrichtung 25 – Südbahn Alternative 30



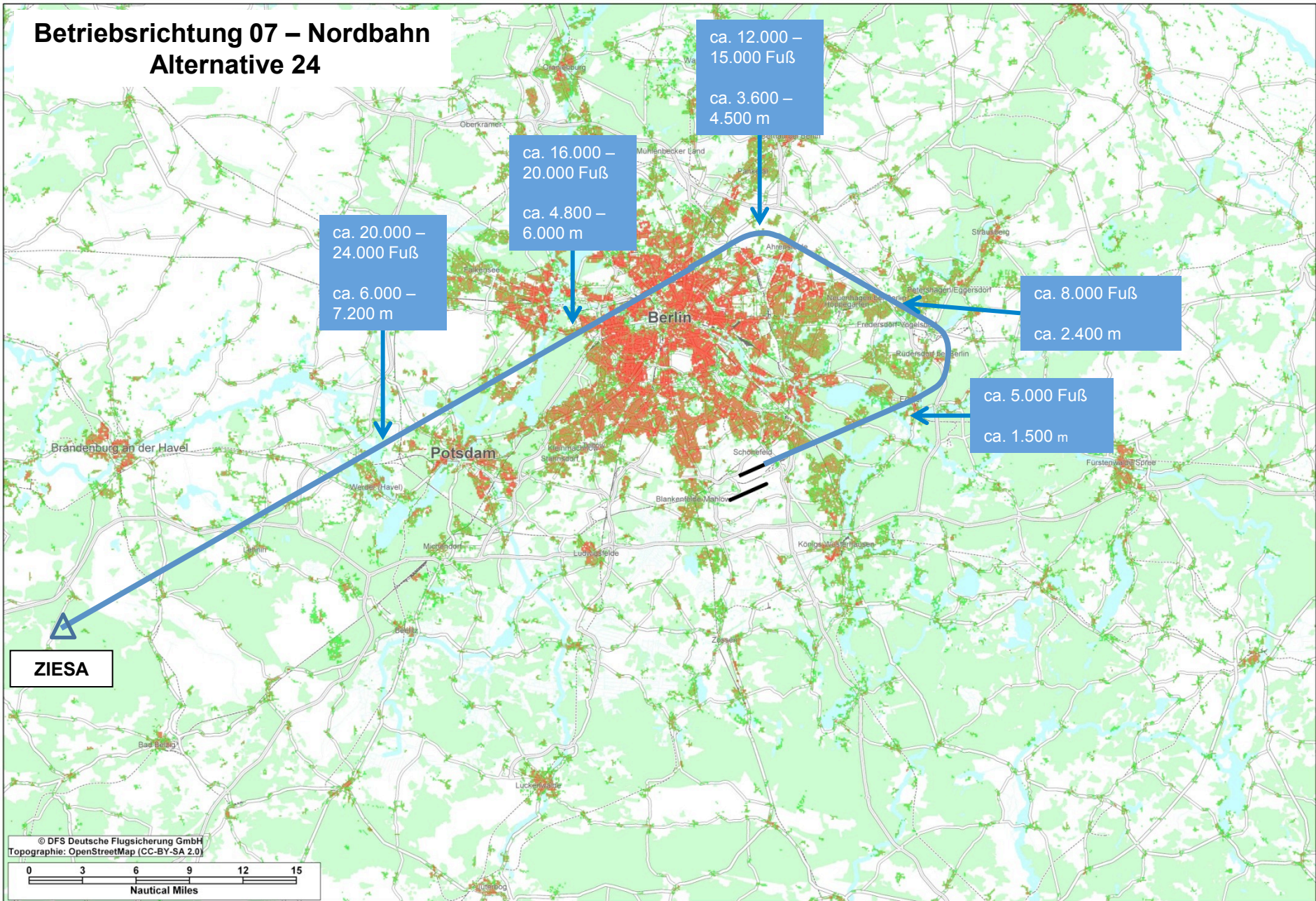
Betriebsrichtung 07 – Nordbahn Alternative 1



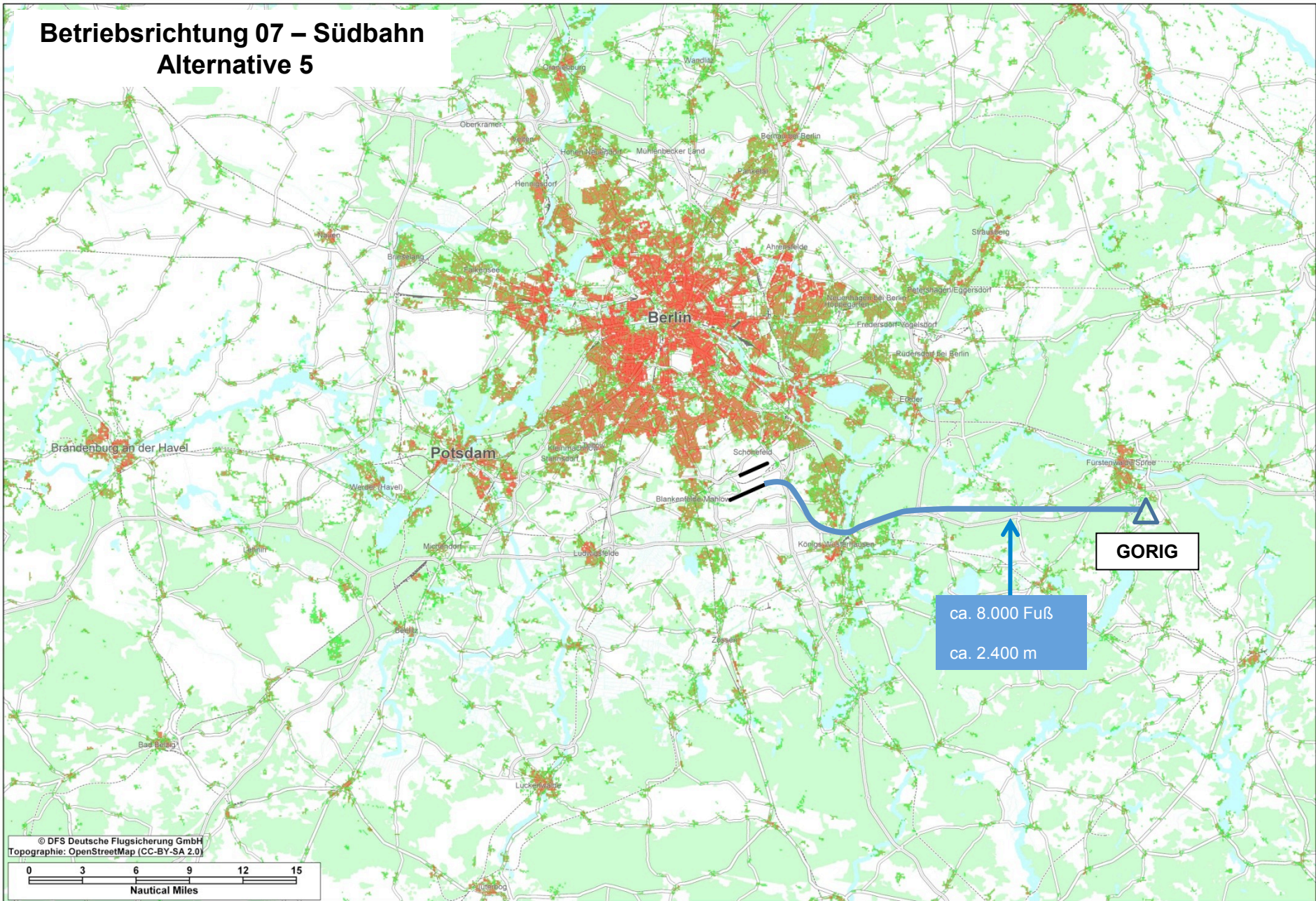
Betriebsrichtung 07 – Nordbahn Alternative 25



Betriebsrichtung 07 – Nordbahn Alternative 24



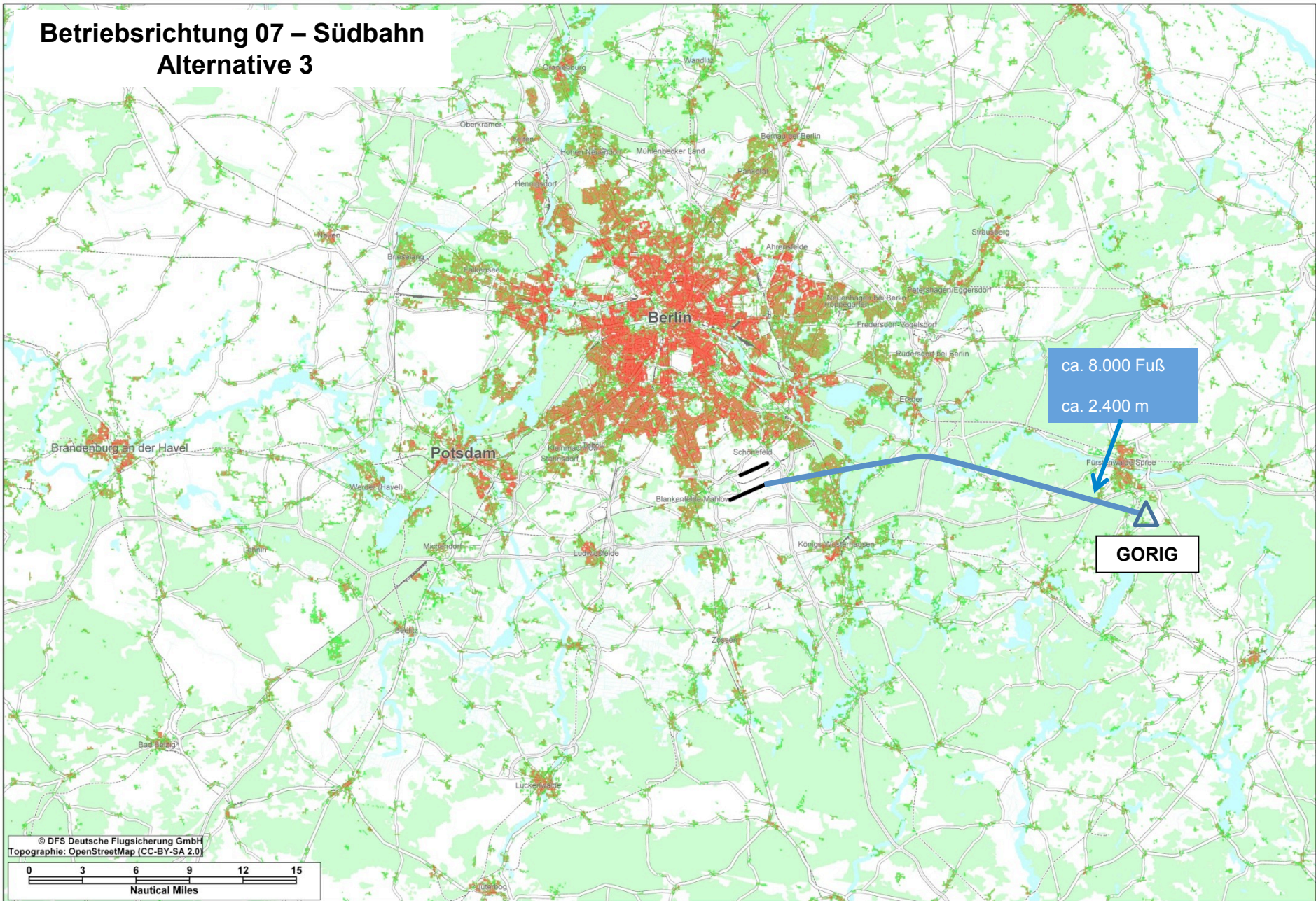
Betriebsrichtung 07 – Südbahn Alternative 5



© DFS Deutsche Flugsicherung GmbH
Topographie: OpenStreetMap (CC-BY-SA 2.0)



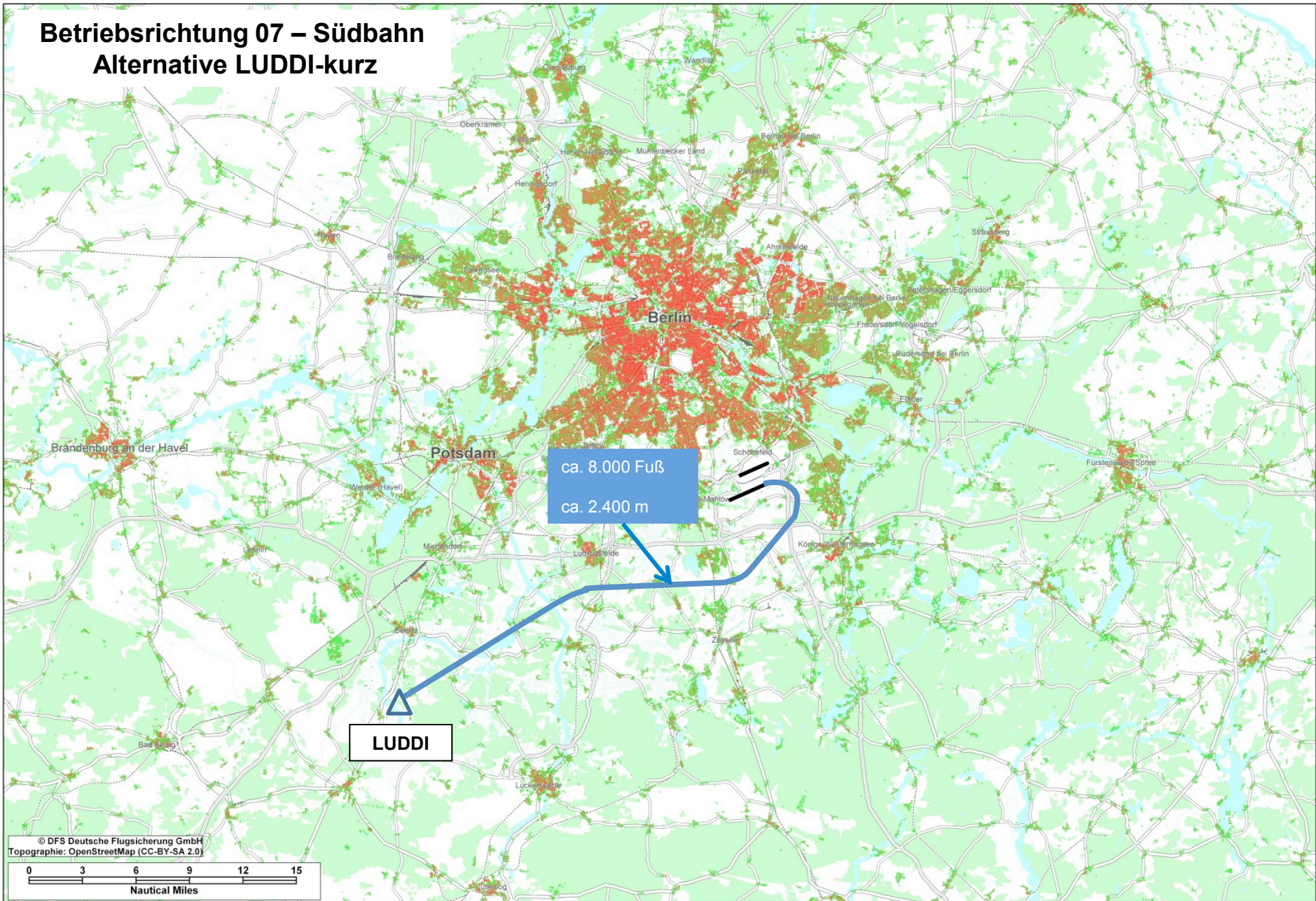
Betriebsrichtung 07 – Südbahn Alternative 3



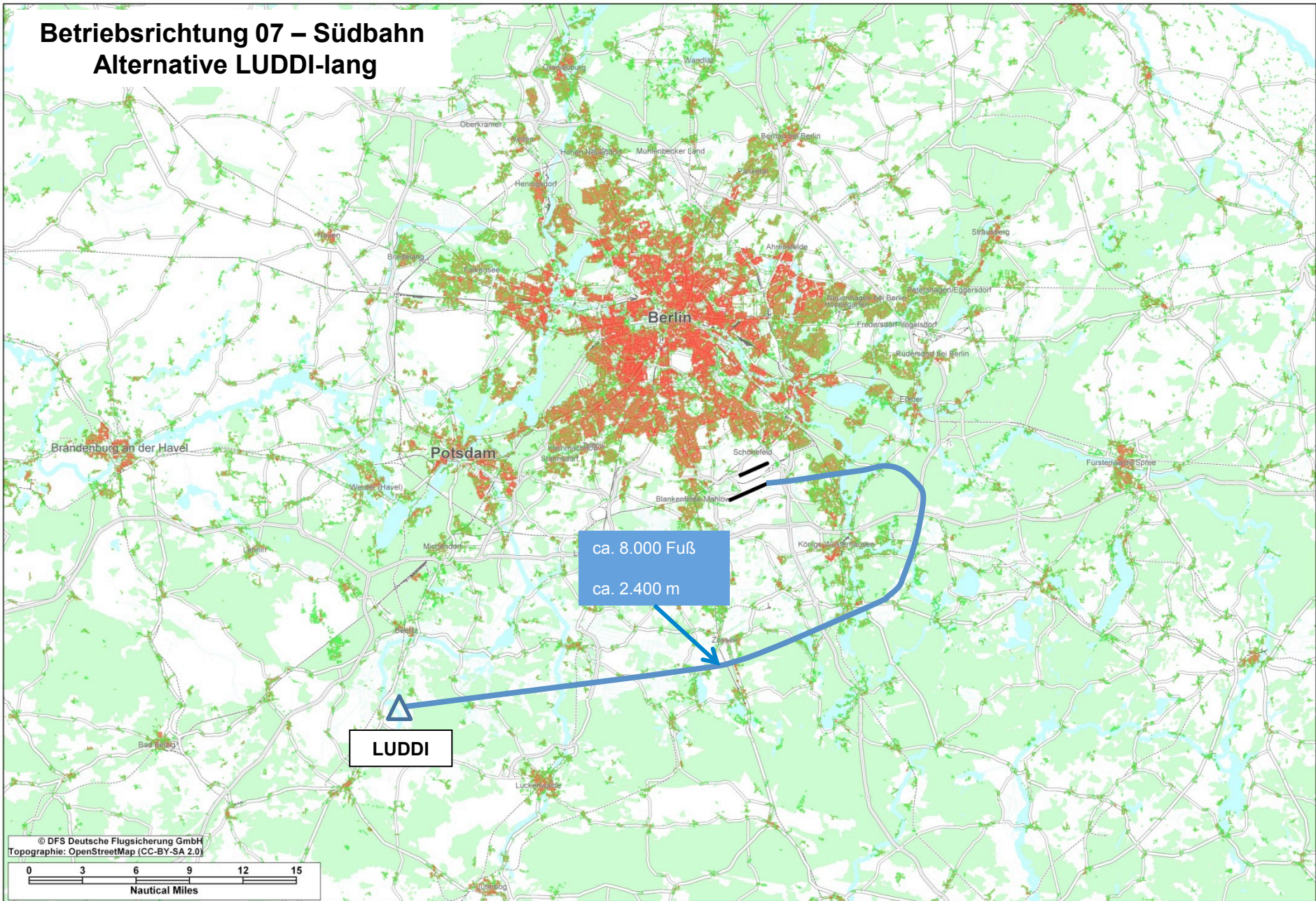
ca. 8.000 Fuß
ca. 2.400 m

GORIG

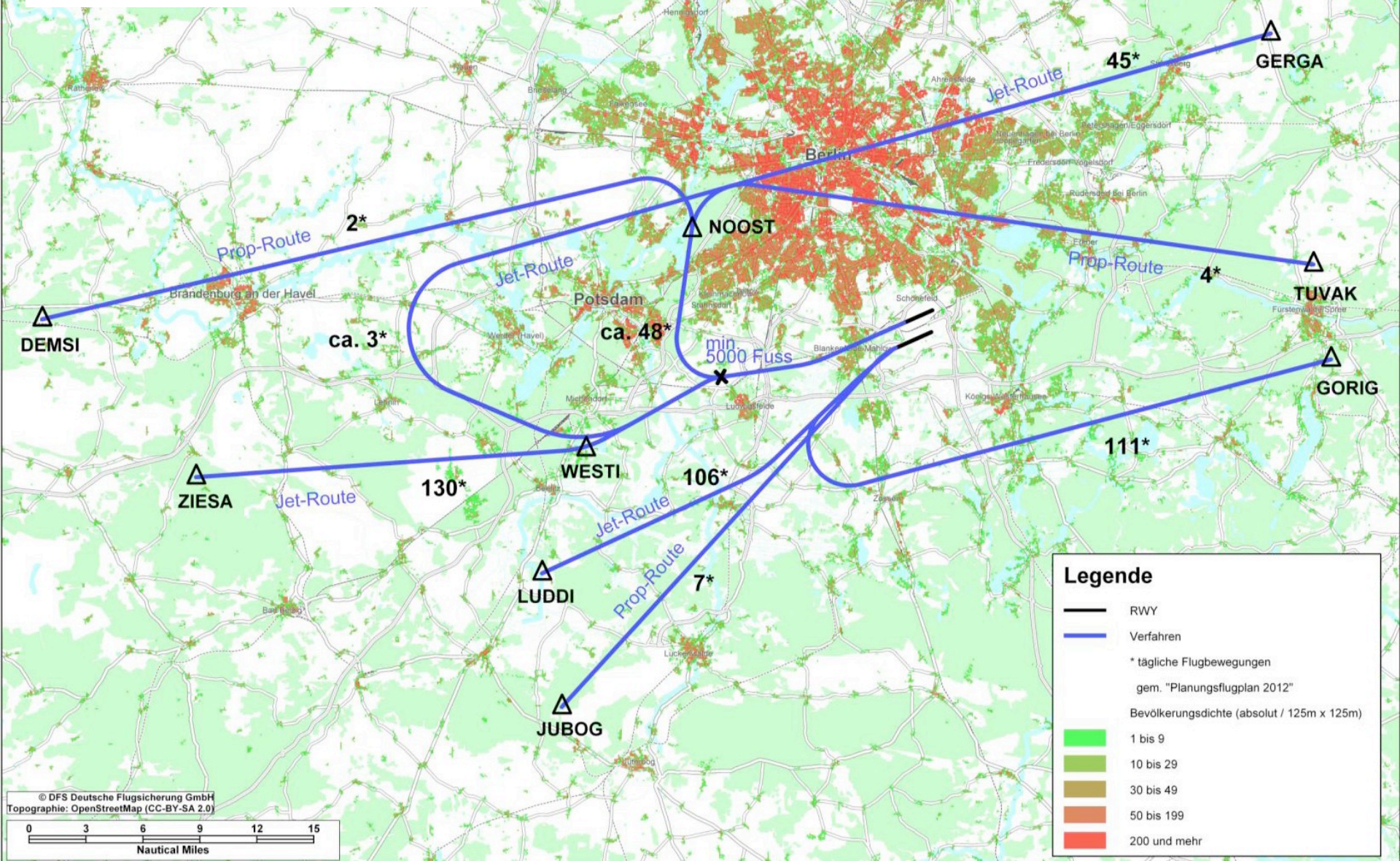
Betriebsrichtung 07 – Südbahn Alternative LUDDI-kurz



Betriebsrichtung 07 – Südbahn Alternative LUDDI-lang



Betriebsrichtung 25 Routenbelegung – Flüge/Tag



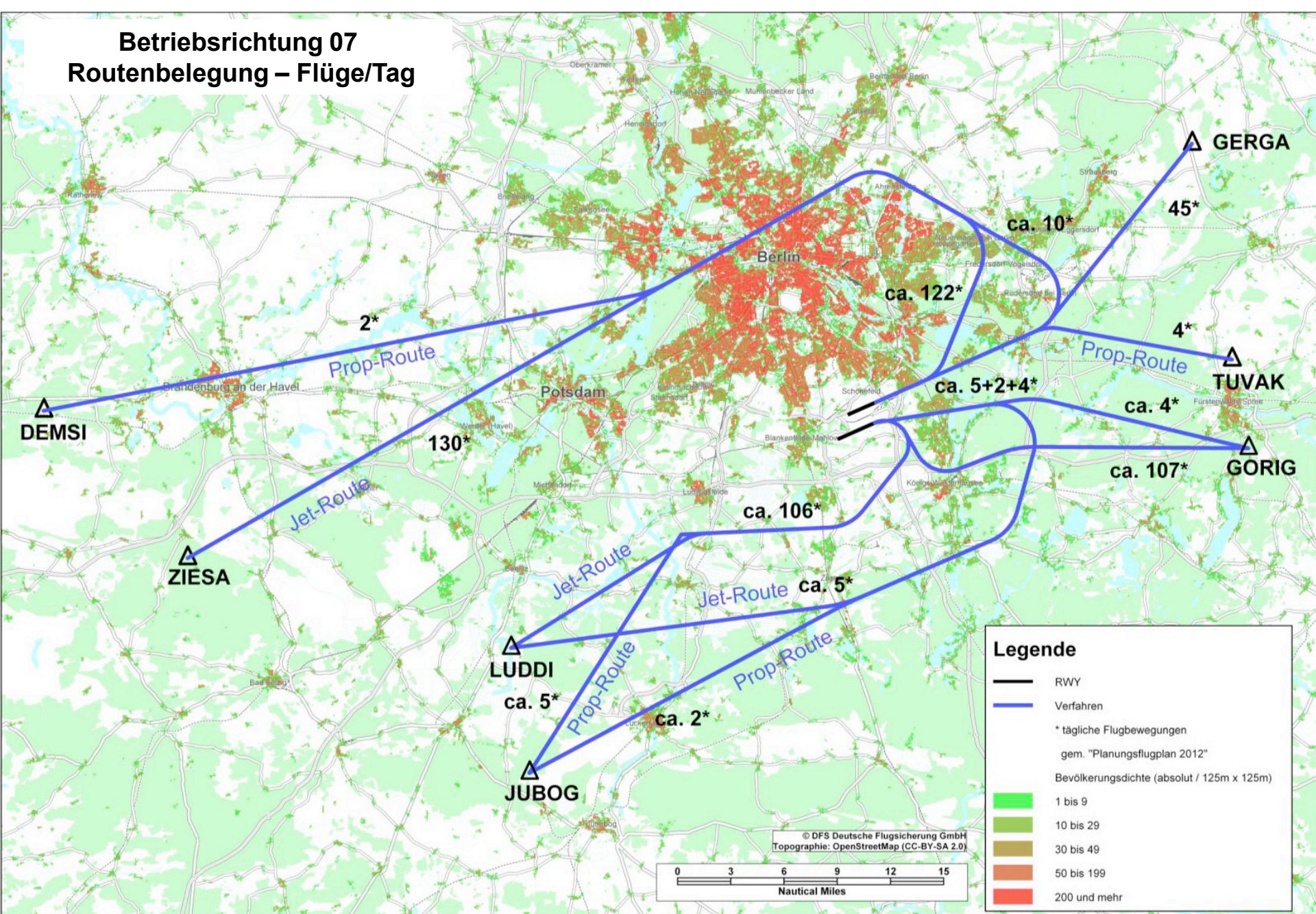
Legende

- RWY
- Verfahren
- * tägliche Flugbewegungen gem. "Planungsflugplan 2012"
- Bevölkerungsdichte (absolut / 125m x 125m)
- 1 bis 9
- 10 bis 29
- 30 bis 49
- 50 bis 199
- 200 und mehr

© DFS Deutsche Flugsicherung GmbH
Topographie: OpenStreetMap (CC-BY-SA 2.0)

Betriebsrichtung 07

Routenbelegung – Flüge/Tag



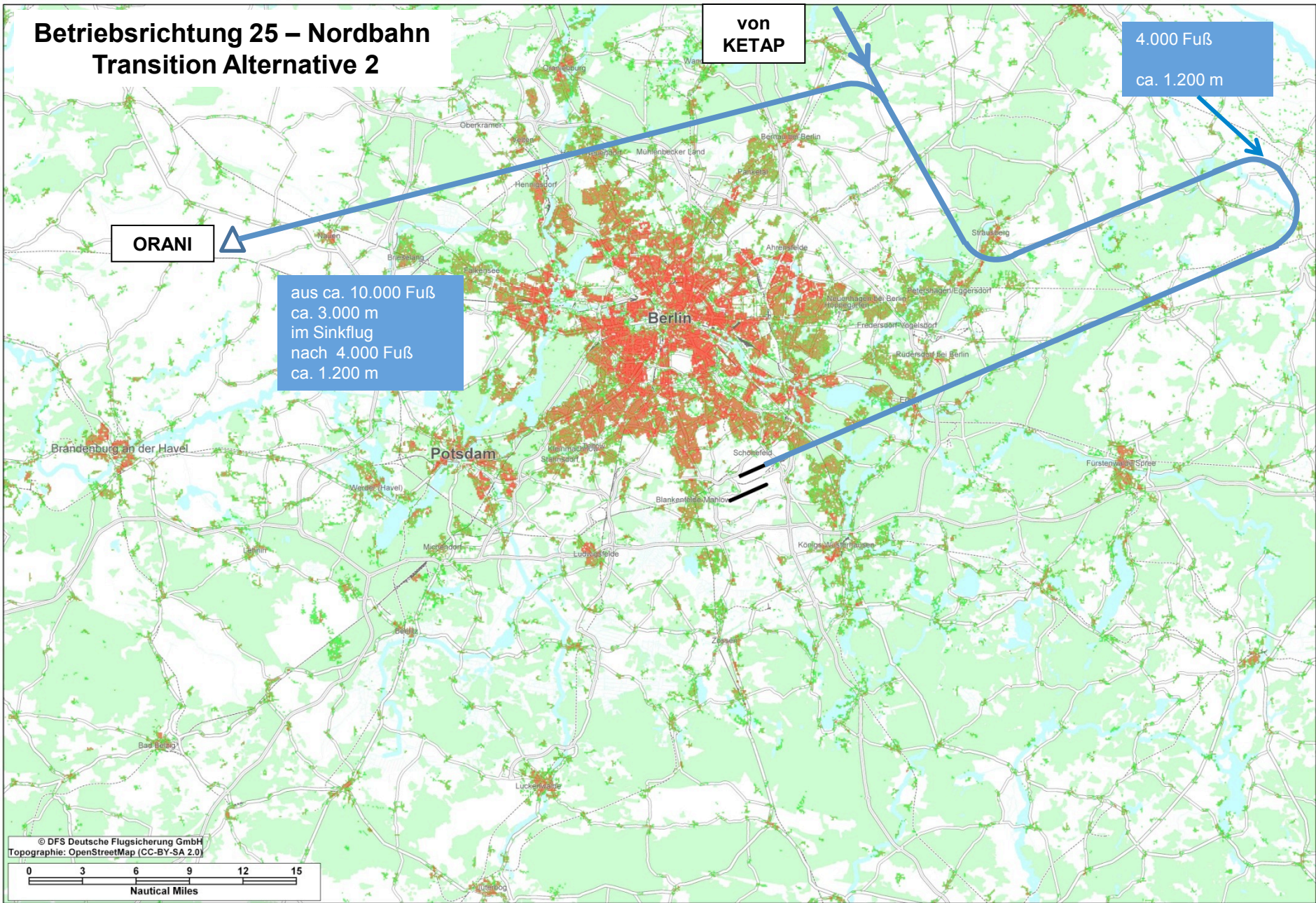
Betriebsrichtung 25 – Nordbahn Transition Alternative 2

von
KETAP

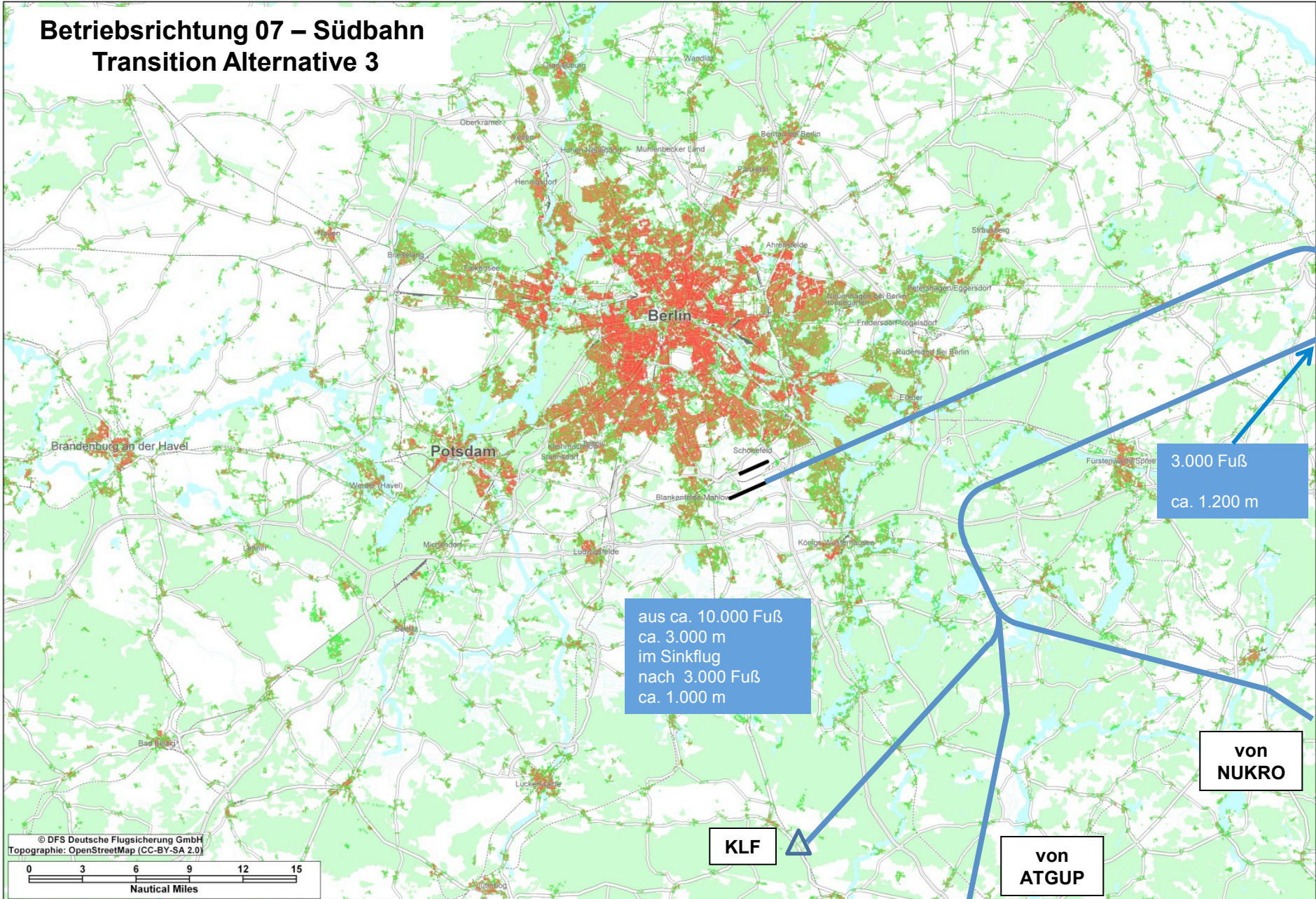
4.000 Fuß
ca. 1.200 m

ORANI

aus ca. 10.000 Fuß
ca. 3.000 m
im Sinkflug
nach 4.000 Fuß
ca. 1.200 m



Betriebsrichtung 07 – Südbahn Transition Alternative 3



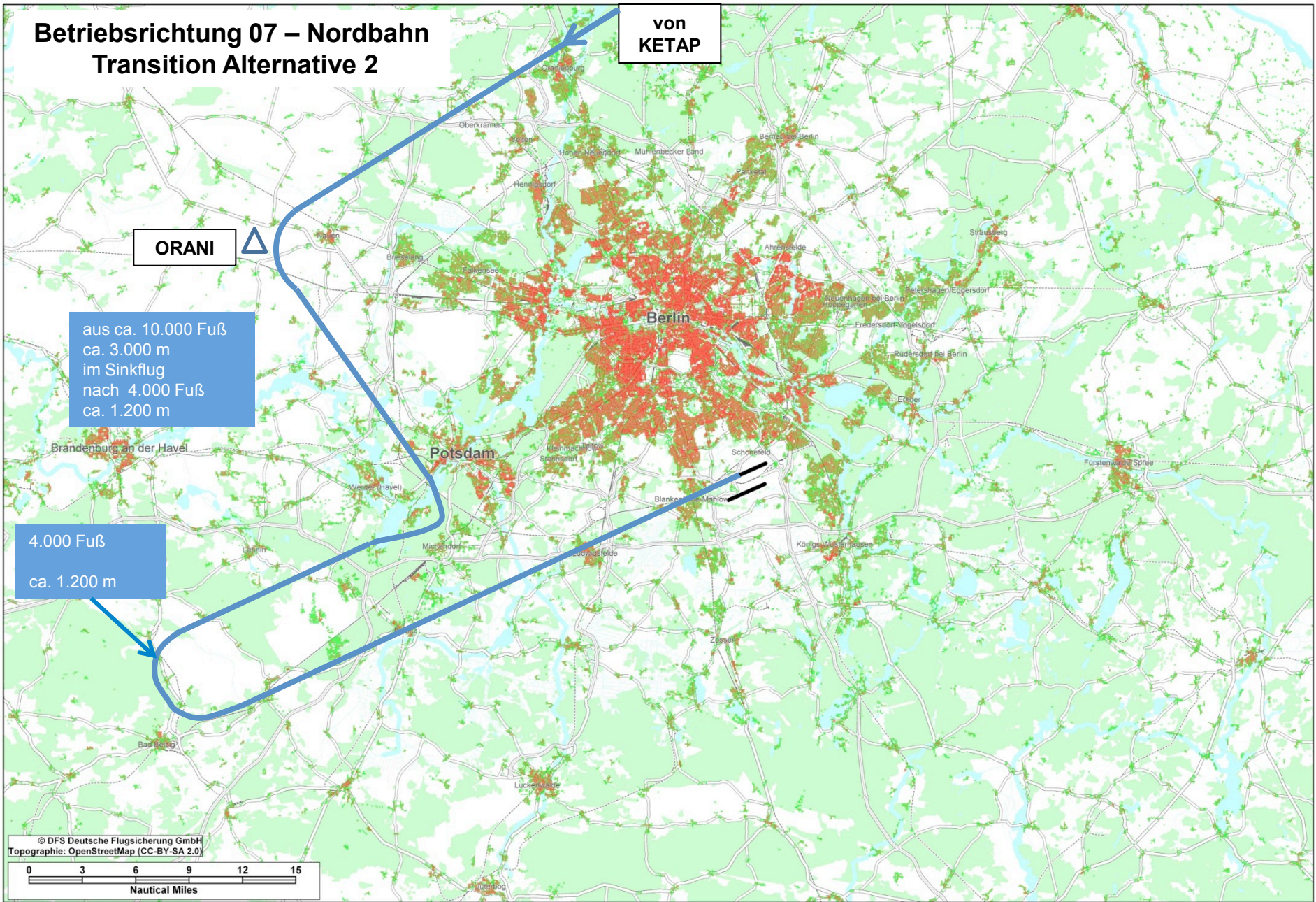
Betriebsrichtung 07 – Nordbahn Transition Alternative 2

von
KETAP

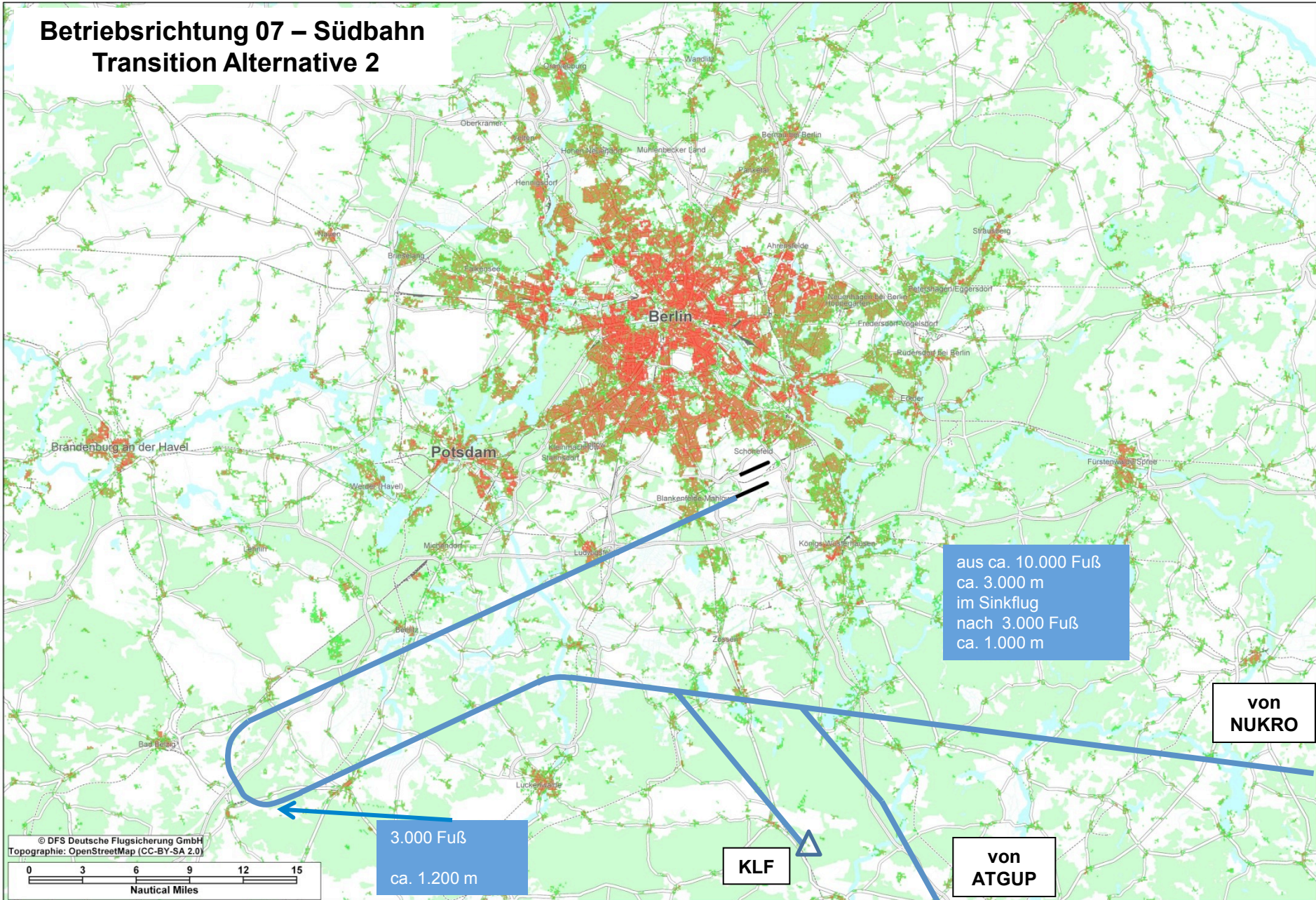
ORANI

aus ca. 10.000 Fuß
ca. 3.000 m
im Sinkflug
nach 4.000 Fuß
ca. 1.200 m

4.000 Fuß
ca. 1.200 m



Betriebsrichtung 07 – Südbahn Transition Alternative 2



aus ca. 10.000 Fuß
ca. 3.000 m
im Sinkflug
nach 3.000 Fuß
ca. 1.000 m

von
NUKRO

3.000 Fuß
ca. 1.200 m

KLF

von
ATGUP